

## VÁLVULAS DE ZONA MOTORIZADAS CON RETORNO A RESORTE

### 642 Zone

doc. 01115



Válvula de zona motorizada de dos vías. Normalmente cerrada.  
**Con microinterruptor auxiliar.**  
 Alimentación: 230 V (ac).  
 Potencia absorbida: 6,5 W; 7 VA.  
 Capacidad de los contactos del microinterruptor auxiliar: 0,8 A (230 V).  
 Tiempo de apertura: 70÷75 s.  
 Tiempo de cierre: 5÷7 s.  
 Grado de protección: IP 20.  
 Temperatura ambiente máxima: 40 °C.  
 Presión máxima de servicio: 16 bar.  
 Campo de temperatura: 0÷90 °C.  
 Longitud del cable de alimentación: 95 cm.

Código	Kv (m³/h)	Δp máx. (bar)		
642042	1/2"	2,5	2,10	1 10
642052	3/4"	4,5	1,50	1 10
642062	1"	6	1,00	1 10

### 643 Zone

doc. 01115



Válvula de zona motorizada de tres vías. Normalmente cerrada.  
**Con microinterruptor auxiliar.**  
 Alimentación: 230 V (ac).  
 Potencia absorbida: 6,5 W; 7 VA.  
 Capacidad de los contactos del microinterruptor auxiliar: 0,8 A (230 V).  
 Tiempo de apertura: 70÷75 s.  
 Tiempo de cierre: 5÷7 s.  
 Grado de protección: IP 20.  
 Temperatura ambiente máxima: 40 °C.  
 Presión máxima de servicio: 16 bar.  
 Campo de temperatura: 0÷90 °C.  
 Longitud del cable de alimentación: 95 cm.

Código	Kv (m³/h)	Δp máx. (bar)		
643042	1/2"	2,5	2,10	1 10
643052	3/4"	4,5	1,50	1 10
643062	1"	6	1,00	1 10

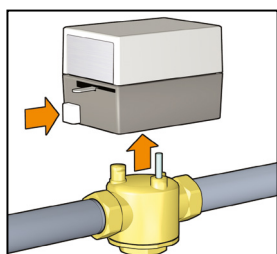
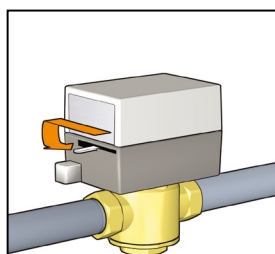
### 641

doc. 01115



Código		
641002	1	-

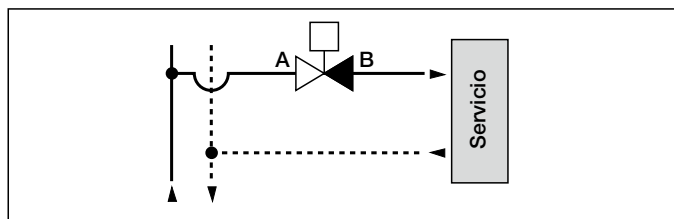
#### Extracción del servomando



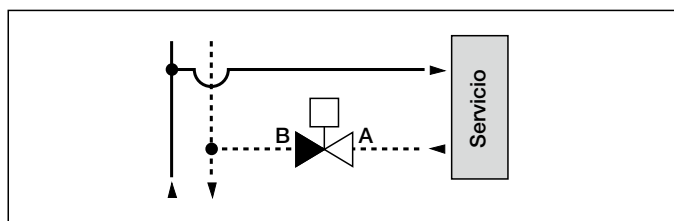
#### Instalación

La válvula a tres vías no puede ser transformada en una válvula de dos vías y viceversa.

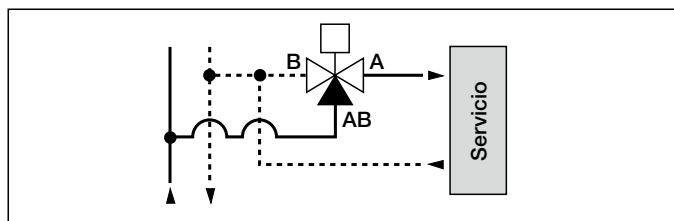
#### Dos vías instalada en la ida



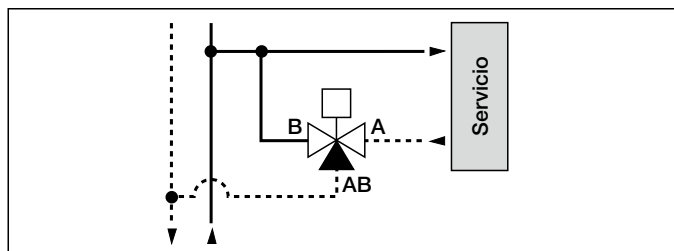
#### Dos vía instalada en el retorno



#### Tres vías instalada en la ida con posición de desviadora y utilización ON/OFF



#### Tres vías instalada en el retorno con posición de mezcladora y utilización ON/OFF



#### Esquema eléctrico para válvula con retorno a resorte serie 642 y 643

